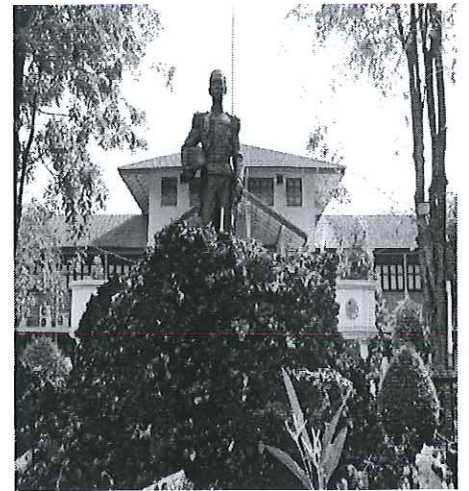




โครงการหลักสูตรบริหารธุรกิจมหาบัณฑิต
กำหนดรับสมัครนักศึกษาในระดับปริญญาโทประจำภาค 1/2560
คณะบริหารธุรกิจ มหาวิทยาลัยเทคโนโลยีราชมงคลพระนคร

กำหนดการ	วัน เดือน ปี
รับสมัคร	บัดนี้ – วันพุธที่ 24 พฤษภาคม 2560 ห้องทะเบียน ใน วันจันทร์- ศุกร์ เวลา 08.30 - 16.30 น. ยกเว้นวันหยุดราชการ
คัดเลือกโดยการสอบ สัมภาษณ์	วันเสาร์ที่ 27 พฤษภาคม 2560 เวลา 09.00-12.00 น. ณ สำนักงาน M.B.A. อาคารพร้อมมงคล ชั้น 3
ประกาศผลสอบคัดเลือก	วันอังคารที่ 30 พฤษภาคม 2560 ผ่านเว็บไซต์ http://www.rmutp.ac.th
รายงานตัวผ่านเว็บไซต์	วันพุธที่ 31 พฤษภาคม 2560 – วันศุกร์ที่ 9 มิถุนายน 2560 ผ่านเว็บไซต์ http://www.rmutp.ac.th
เปิดภาคเรียนการศึกษาที่ 1/2560	วันจันทร์ ที่ 26 มิถุนายน 2560



เปิดสอน 5 สาขาวิชา ได้แก่

1. กลุ่มวิชาการบัญชี 2. กลุ่มวิชาการเงิน 3. กลุ่มวิชาการจัดการ 4. กลุ่มวิชาการตลาด 5. กลุ่มวิชาเทคโนโลยีสารสนเทศทางธุรกิจ

กลุ่มที่ 1

เรียนเฉพาะวันจันทร์ – วันศุกร์ เวลา 18.00 – 21.00 น.

กลุ่มที่ 2 เฉพาะสาขาวิชาการจัดการ

เรียนเฉพาะวันเสาร์-วันอาทิตย์

คุณสมบัติ

- ผู้สมัครจะต้องจบการศึกษาระดับปริญญาตรี ไม่จำกัดสาขาวิชา

สถานที่เรียน อาคารพร้อมมงคล คณะบริหารธุรกิจ ศูนย์พัฒนวิชาการพระนคร
มหาวิทยาลัยเทคโนโลยีราชมงคลพระนคร

เอกสารรับสมัคร

เอกสารประกอบการสมัครเข้าศึกษา (กรุณาเรียงเอกสารดังนี้)

- ใบสมัครพร้อมติดรูปถ่าย 1 นิ้ว
(รูปเดียวกับบัตรประจำตัวผู้สมัคร)
- สำเนาใบรายงานผลการศึกษา (Transcript) จำนวน 2 ฉบับ
- สำเนาใบคะแนนการทดสอบความรู้ ความสามารถทาง
ภาษาอังกฤษ (ถ้ามี)
- สำเนาทะเบียนบ้าน (ที่มีชื่อผู้สมัครแสดงอยู่) จำนวน 2 ฉบับ
- สำเนาบัตรประชาชนหรือบัตรข้าราชการ จำนวน 2 ฉบับ
- สำเนาหลักฐานการเปลี่ยนชื่อ-สกุล กรณีที่ ชื่อ-นามสกุล ผู้สมัครไม่ตรงกับใบรายงานผลการศึกษา (ถ้ามี) จำนวน 2 ฉบับ
- เงินค่าสมัครสอบจำนวน 500 บาทถ้วน

หมายเหตุ คณะบริหารขอสงวนสิทธิ์เปิดเฉพาะสาขาที่มีจำนวนผู้สมัครเป็นไป
ตามเกณฑ์ของมหาวิทยาลัย สนใจติดต่อ: สำนักงานปริญญาโทหรือ
แผนกงานทะเบียน โทร. 02-665 3555 ต่อ 2391

<http://www.bus.rmutp.co.th>



กำหนดรับสมัครนักศึกษาระดับปริญญาโท ปีการศึกษา 2560

คณะบริหารธุรกิจ มหาวิทยาลัยเทคโนโลยีราชมงคลพระนคร

รายการ	กำหนดการ
<p>- รับสมัครด้วยตนเองที่คณะบริหารธุรกิจ ติดต่อห้องทะเบียน ในจันทร์- ศุกร์ เวลา 08.30 - 16.30 น. ยกเว้นวันหยุดราชการ</p> <p>- สอบสัมภาษณ์ เวลา 09.00-12.00 น. ณ คณะบริหารธุรกิจ ห้องสำนักงาน ปริญญาโท อาคารพร้อมมงคล ชั้น 3</p> <p>- ประกาศผลสอบคัดเลือก ผ่านเว็บไซต์ http://www.rmutp.ac.th</p> <p>- รายงานตัวผ่านเว็บไซต์ http://www.rmutp.ac.th</p> <p>- ชำระเงินค่าลงทะเบียนเรียนผ่านธนาคาร กรุงเทพและธนาชาติ</p> <p>- นำเอกสารรายงานตัว ยื่น ณ คณะ บริหารธุรกิจ ห้องสำนักงานปริญญาโท อาคารพร้อมมงคล ชั้น 3</p> <ol style="list-style-type: none"> 1. ใบสมัครพร้อมติดรูปถ่าย 1 นิ้ว (รูปเดียวกับบัตรประจำตัวผู้สมัคร) 2. สำเนาใบรายงานผลการศึกษา (Transcript) จำนวน 2 ฉบับ 3. สำเนาใบคะแนนการทดสอบความรู้ ความสามารถ ทางภาษาอังกฤษ (ถ้ามี) 4. สำเนาทะเบียนบ้าน (ที่มีชื่อผู้สมัครแสดงอยู่) จำนวน 2 ฉบับ 5. สำเนาบัตรประชาชนหรือบัตรข้าราชการ จำนวน 2 ฉบับ 6. สำเนาหลักฐานการเปลี่ยนชื่อ-สกุล กรณีที่ ชื่อ- นามสกุล ผู้สมัครไม่ตรงกับใบรายงานผลการศึกษา (ถ้ามี) จำนวน 2 ฉบับ 7. เงินค่าสมัครสอบจำนวน 500 บาทถ้วน <p>- เปิดเทอม 1/2560</p>	<p>บัดนี้ – 24 พ.ค. 2560</p> <p>วันเสาร์ 27 พ.ค. 2560</p> <p>30 พ.ค. 2560</p> <p>31 พ.ค. 2560 – 9 มิ.ย. 2560</p> <p>12 – 16 มิ.ย. 2560</p> <p>19 – 23 มิ.ย. 2560</p> <p>26 มิ.ย. 2560</p>



Official use only

ใบสมัครเข้าศึกษาต่อระดับบัณฑิตศึกษา หลักสูตรบริหารธุรกิจมหาบัณฑิต
คณะบริหารธุรกิจ มหาวิทยาลัยเทคโนโลยีราชมงคลพระนคร
Application Form for Master of Business Administration Program (M.B.A)
Rajamangala University of Technology Phra Nakhon

รูปถ่ายหน้าตรง
ขนาด 1 นิ้ว

วันที่

Date

1. ชื่อ-สกุล นาย นาง น.ส. อื่น ๆ
NAME Mr. Mrs. Ms. Other

2. เลขประจำตัวประชาชน ID.Number (Thai Citizen only) วัน เดือน ปีเกิด (Date of Birth (Day/Month/Year))

3. ที่อยู่ที่สามารถติดต่อได้ โทรศัพท์ โทรศัพท์มือถือ อีเมล

4. สถานที่ทำงานปัจจุบัน ตำบล/แขวง อำเภอ/เขต จังหวัด โทร

5. ประสบการณ์ในการทำงาน

Table with 5 columns: สถานที่ทำงาน, ที่อยู่, ตั้งแต่ พ.ศ.25..... - พ.ศ. 25....., ตำแหน่งงาน, เบอร์โทรศัพท์

6. สมัครเข้าศึกษาต่อหลักสูตร กลุ่มที่ 2 การจัดการเรียนเฉพาะวันอาทิตย์ กลุ่ม 1 เรียนวันจันทร์-ศุกร์ กลุ่มวิชาตามข้อ 7

7. กลุ่มวิชาที่สมัคร การบัญชี การตลาด การจัดการ การเงิน สารสนเทศธุรกิจ

8. ประวัติการศึกษาาระดับปริญญาโท/ตรี และอนุปริญญา/ปวส.

Table with 5 columns: ระดับการศึกษา, ชื่อสถานศึกษา, วุฒิการศึกษา - สาขา, ปีที่จบ, คะแนนเฉลี่ยสะสม

9. การทดสอบความรู้ความสามารถทางภาษาอังกฤษไม่เกิน 2 ปี (ถ้ามี) โปรดระบุคะแนนพร้อมหลักฐาน

TOEFL (PBT ≥ 450, CBT ≥150, IBT≥55) IELTS ≥ 5.0 CU,TU ≥ 450 อื่น ๆ (Other) ระบุ

10. ท่านได้รับเงินสนับสนุนในการศึกษาจากแหล่งใด

จากหน่วยงานต้นสังกัด สนับสนุนด้วยตนเอง จากบิดามารดา หรือครอบครัว จำเป็นต้องได้รับทุนการศึกษาจากมหาวิทยาลัย

11. ข้าพเจ้าขอรับรองว่าข้อความทั้งหมดนี้เป็นความจริงทุกประการ หากตรวจสอบข้อความพบในภายหลังว่าไม่เป็นความจริง ข้าพเจ้ายินยอมให้ทางมหาวิทยาลัย ตัดสิทธิ์/ตัดชื่อออกจากการเป็นนักศึกษาได้ โดยไม่ขออุทธรณ์ใด ๆ ทั้งสิ้น

ลงชื่อ.....ผู้สมัคร

หลักสูตรบริหารธุรกิจมหาบัณฑิต

แผน ก. แบบ ก 2 ทำวิทยานิพนธ์			แผน ข. ไม่ทำวิทยานิพนธ์		
ปี การศึกษา/ ภาคเรียน	รหัสวิชา/ชื่อวิชา	น.ก.	ปี การศึกษา/ ภาคเรียน	รหัสวิชา/ชื่อวิชา	น.ก.
ปี 1 ภาค 1 รวมทุก สาขาวิชา	BA4001101 การบัญชีบริหารร่วมสมัย	3	ปี 1 ภาค 1 รวมทุก สาขาวิชา	BA4001101 การบัญชีบริหารร่วมสมัย	3
	BA4001102 การจัดการการตลาดเชิง บูรณาการ	3		BA4001102 การจัดการการตลาดเชิง บูรณาการ	3
	BA4001103 การจัดการพนักงานเพื่อ ความเป็นเลิศขององค์กร	3		BA4001103 การจัดการพนักงานเพื่อ ความเป็นเลิศขององค์กร	3
	BA4001106 การจัดการสารสนเทศ อย่างชาญฉลาด	3		BA4001106 การจัดการสารสนเทศอย่าง ชาญฉลาด	3
	*BA4000104 การบัญชีการเงิน	NC		*BA4000104 การบัญชีการเงิน	NC
ปี 1 ภาค 2 กลุ่มวิชา การบัญชี	BA4001105 การบริหารการเงินสมัยใหม่	3	ปี 1 ภาค 2 กลุ่มวิชา การบัญชี	BA4001105 การบริหารการเงินสมัยใหม่	3
	BA4xxxxx วิชาเลือก 1	3		BA4xxxxx วิชาเลือก 1	3
	BA4xxxxx วิชาเลือก 2	3		BA4xxxxx วิชาเลือก 2	3
	BA4xxxxx วิชาเลือก 3	3		BA4xxxxx วิชาเลือก 3	3
ปี 1 ภาค 2 กลุ่มวิชา การจัดการ	BA4001105 การบริหารการเงินสมัยใหม่	3	ปี 1 ภาค 2 กลุ่มวิชา การจัดการ	BA4001105 การบริหารการเงินสมัยใหม่	3
	BA4xxxxx วิชาเลือก 1	3		BA4xxxxx วิชาเลือก 1	3
	BA4xxxxx วิชาเลือก 2	3		BA4xxxxx วิชาเลือก 2	3
	BA4xxxxx วิชาเลือก 3	3		BA4xxxxx วิชาเลือก 3	3
ปี 1 ภาค 2 กลุ่มวิชา การเงิน	BA4001105 การบริหารการเงินสมัยใหม่	3	ปี 1 ภาค 2 กลุ่มวิชา การเงิน	BA4001105 การบริหารการเงินสมัยใหม่	3
	BA4xxxxx วิชาเลือก 1	3		BA4xxxxx วิชาเลือก 1	3
	BA4xxxxx วิชาเลือก 2	3		BA4xxxxx วิชาเลือก 2	3
	BA4xxxxx วิชาเลือก 3	3		BA4xxxxx วิชาเลือก 3	3
ปี 1 ภาค 2 กลุ่มวิชา การตลาด	BA4001105 การบริหารการเงินสมัยใหม่	3	ปี 1 ภาค 2 กลุ่มวิชา การตลาด	BA4001105 การบริหารการเงินสมัยใหม่	3
	BA4xxxxx วิชาเลือก 1	3		BA4xxxxx วิชาเลือก 1	3
	BA4xxxxx วิชาเลือก 2	3		BA4xxxxx วิชาเลือก 2	3
	BA4xxxxx วิชาเลือก 3	3		BA4xxxxx วิชาเลือก 3	3
ปี 1 ภาค 2 กลุ่มวิชา สารสนเทศ ธุรกิจ	BA4001105 การบริหารการเงินสมัยใหม่	3	ปี 1 ภาค 2 กลุ่มวิชา สารสนเทศ ธุรกิจ	BA4001105 การบริหารการเงินสมัยใหม่	3
	BA4xxxxx วิชาเลือก 1	3		BA4xxxxx วิชาเลือก 1	3
	BA4xxxxx วิชาเลือก 2	3		BA4xxxxx วิชาเลือก 2	3
	BA4xxxxx วิชาเลือก 3	3		BA4xxxxx วิชาเลือก 3	3
ปี 2 ภาค 1 รวมทุก สาขาวิชา	BA4000103 ระเบียบวิธีวิจัยทางธุรกิจ	NC	ปี 2 ภาค 1 รวมทุก สาขาวิชา	BA4000103 ระเบียบวิธีวิจัยทางธุรกิจ	NC
	BA4001104 การจัดการเชิงกลยุทธ์เพื่อ ความได้เปรียบเชิงแข่งขัน	3		BA4001104 การจัดการเชิงกลยุทธ์เพื่อ ความได้เปรียบเชิงแข่งขัน	3
	BA4002201 วิทยานิพนธ์	6		BA4003201 การค้นคว้าอิสระ	3
				BA4xxxxx วิชาเลือก 2	3
			BA4xxxxx วิชาเลือก 3	3	

ปี 2 ภาค 2 รวมทุก สาขาวิชา	BA4002201 วิทยานิพนธ์	6	ปี 2 ภาค 2 รวมทุก สาขาวิชา	BA4003201 การค้นคว้าอิสระ	6
	วิชาบังคับ	18		วิชาบังคับ	18
	วิชาเฉพาะสาขา	9		วิชาเฉพาะสาขา	9
	วิชาเลือก	-		วิชาเลือก	6
	วิทยานิพนธ์	12		การค้นคว้าอิสระ	6
	รวม	39		รวม	39

*สำหรับนักศึกษาที่เรียนปรับพื้นฐาน



ค่าใช้จ่ายตลอดหลักสูตร
หลักสูตรบริหารธุรกิจมหาบัณฑิต
กลุ่มที่ 1 (วันจันทร์ – ศุกร์) รุ่น 12 ปีการศึกษา 2560

ค่าใช้จ่ายแบบเหมาจ่าย ปี 1 ภาคการศึกษา 1/2560

1. ค่าสนับสนุนการจัดการศึกษา ค่าบำรุงการศึกษาและค่าลงทะเบียนเรียนเหมาจ่าย	35,000
2. ค่าธรรมเนียมการศึกษา	
รวม (กรณีไม่ลงทะเบียนวิชาปรับพื้นฐาน)	<u>35,000</u>

ค่าใช้จ่ายแบบเหมาจ่าย ปี 1 ภาคการศึกษา 2/2560

1. ค่าสนับสนุนการจัดการศึกษา ค่าบำรุงการศึกษาและค่าลงทะเบียนเรียนเหมาจ่าย	35,000
รวม	<u>35,000</u>

ค่าใช้จ่ายแบบเหมาจ่าย ปี 1 ภาคการศึกษาฤดูร้อน 3/2560 (ถ้ามี)

1. ค่าสนับสนุนการจัดการศึกษา ค่าบำรุงการศึกษาและค่าลงทะเบียนเรียนเหมาจ่าย	15,000
รวม	<u>15,000</u>

ค่าใช้จ่ายแบบเหมาจ่าย ปี 2 ภาคการศึกษา 1/2561

	IS	Thesis
1. ค่าสนับสนุนการจัดการศึกษา ค่าบำรุงการศึกษา และค่าลงทะเบียนเรียน เหมาจ่าย	35,000	35,000
รวม	<u>35,000</u>	<u>35,000</u>

ค่าใช้จ่ายแบบเหมาจ่าย ปี 2 ภาคการศึกษา 2/2561

1. ค่าสนับสนุนการจัดการศึกษา ค่าบำรุงการศึกษา และค่าลงทะเบียนเรียน เหมาจ่าย	35,000	35,000
รวม	<u>35,000</u>	<u>35,000</u>

หมายเหตุ

- ค่าใช้จ่ายทั้งสิ้นยังไม่รวมค่าระเบียบการสมัครสอบคัดเลือกและค่าสมัครสอบคัดเลือกจำนวน 500 บาท
- กรณีลงทะเบียนปรับพื้นฐาน (3 X 2,000 ต่อรายวิชา) 6,000 บาท
- ค่าสมัครสอบ(รอบที่ 2)วิทยานิพนธ์ 12,000 บาท และการค้นคว้าอิสระ 6,000 บาท
- ค่ารักษาสุขภาพในกรณีไม่สำเร็จการศึกษาตามกำหนด 5,000 บาท/ภาคการศึกษาจนกว่าจะจบ



ค่าใช้จ่ายตลอดหลักสูตร
หลักสูตรบริหารธุรกิจมหาบัณฑิต
กลุ่มที่ 2 (วันเสาร์ – วันอาทิตย์) รุ่น 12 ปีการศึกษา 2560

ค่าใช้จ่ายแบบเหมาจ่าย ปี 1 ภาคการศึกษา 1/2560

1. ค่าสนับสนุนการจัดการศึกษา ค่าบำรุงการศึกษาและค่าลงทะเบียนเรียนเหมาจ่าย	35,000
2. ค่าธรรมเนียมการศึกษา	
รวม (กรณีไม่ลงทะเบียนวิชาปรับพื้นฐาน)	<u>35,000</u>

ค่าใช้จ่ายแบบเหมาจ่าย ปี 1 ภาคการศึกษา 2/2560

1. ค่าสนับสนุนการจัดการศึกษา ค่าบำรุงการศึกษาและค่าลงทะเบียนเรียนเหมาจ่าย	35,000
รวม	<u>35,000</u>

ค่าใช้จ่ายแบบเหมาจ่าย ปี 1 ภาคการศึกษาฤดูร้อน 3/2560 (ถ้ามี)

1. ค่าสนับสนุนการจัดการศึกษา ค่าบำรุงการศึกษาและค่าลงทะเบียนเรียนเหมาจ่าย	15,000
รวม	<u>15,000</u>

ค่าใช้จ่ายแบบเหมาจ่าย ปี 2 ภาคการศึกษา 1/2561

	IS	Thesis
1. ค่าสนับสนุนการจัดการศึกษา ค่าบำรุงการศึกษา และค่าลงทะเบียนเรียน เหมาจ่าย	35,000	35,000
รวม	<u>35,000</u>	<u>35,000</u>

ค่าใช้จ่ายแบบเหมาจ่าย ปี 2 ภาคการศึกษา 2/2561

1. ค่าสนับสนุนการจัดการศึกษา ค่าบำรุงการศึกษา และค่าลงทะเบียนเรียน เหมาจ่าย	35,000	35,000
รวม	<u>35,000</u>	<u>35,000</u>

หมายเหตุ

1. ค่าใช้จ่ายทั้งสิ้นยังไม่รวมค่าระเบียบการสมัครสอบคัดเลือกและค่าสมัครสอบคัดเลือกจำนวน 500 บาท
2. กรณีลงทะเบียนปรับพื้นฐาน (3 X 2,000 ต่อรายวิชา) 6,000 บาท
3. ค่าสมัครสอบ(รอบที่ 2)วิทยานิพนธ์ 12,000 บาท และการค้นคว้าอิสระ 6,000 บาท
4. ค่ารักษาสุขภาพในกรณีไม่สำเร็จการศึกษาตามกำหนด 5,000 บาท/ภาคการศึกษาจนกว่าจะจบ